



VRAAG 3: SIVIELE TEKENING

Gegee:

Die onvolledige vloerplan en onvolledige deursnee-elevasie van die buiteomtrek van 'n motorhuis.

Instrukties:

Teken volgens skaal 1:50 die volgende aansigte:

- Die volledige vloerplan van die motorhuis
- Die volledige deursnee-elevasie van die motorhuis op A-A

Toon die volgende kenmerke op die tekening:

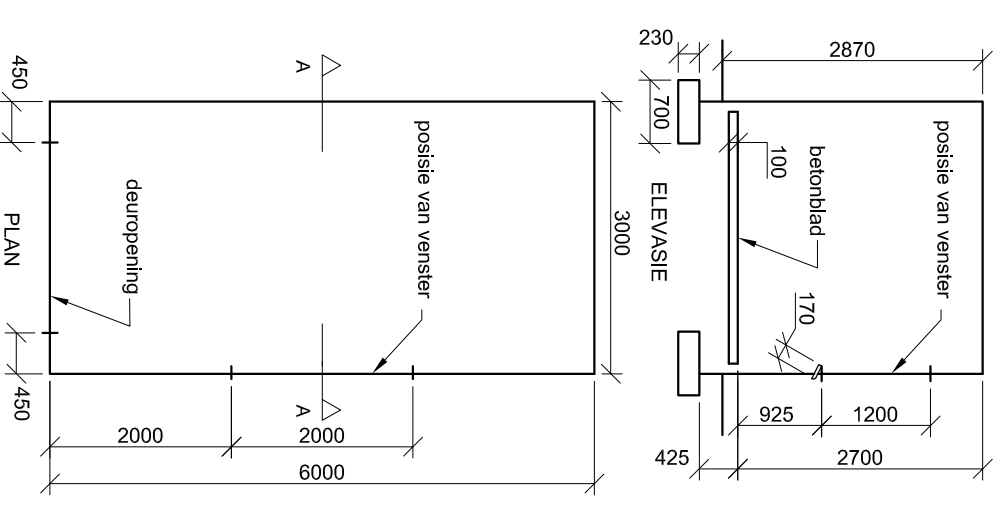
ALLE arsering, vensterbesonderhede, kameraanduiding, vloerwerkling, deur, VWL, NGV, die snyvlak, skaal en benoem die aansigte.

Spesifikasies:

- Alle mure is 220 mm dik. Geen pleister word benodig nie.
- TWEE 75 x 110 betonlatee oor die vensters.
- 25 mm vlaklaag met granolievloerwerkling.

Let wel:

- Alle tekeninge moet voldoen aan die standaardte vervat in SABS 0143.
- GEEN afmetings word verlang nie.
- Akkurate besonderhede word benodig vir maksimale punte. **[40]**



ASSESSERINGSKRITERIA

ELEVASIE	
BUITELYNE	= 13
VENSTER	= 4
ARSEERING	= 6
BYSKRIFTE	= 2
PLAN	25
BUITELYNE	= 7
VENSTER+DEUR	= 3
ARSEERIN	= 1
BYSKRIFTE	= 2
SNYVLAK	= 2
	15