



VRAAG 3: PERSPEKTIEF

Gegee:

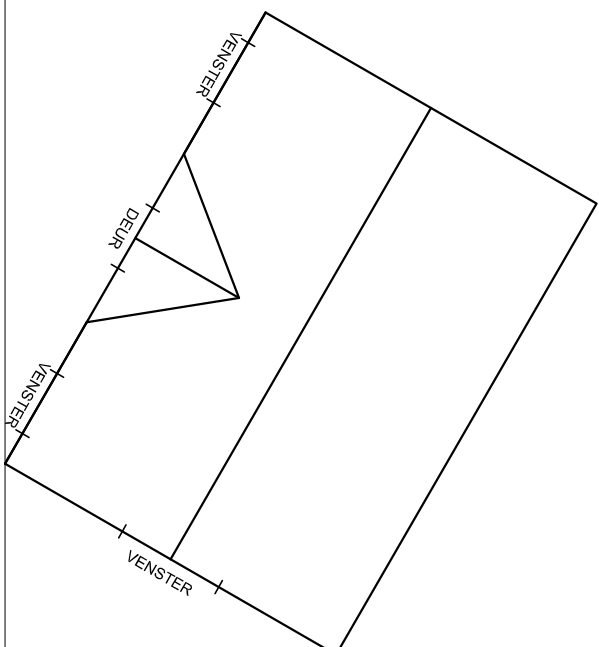
'n Plan en aansigte van 'n huis, sowel as die Prentvlak (PP), Horisonlyn (HL), Grondlyn (GL) en Staantpunt (SP).

Instruksties:

- Bepaal die verdwynpunte en benoem hulle.
- Teken 'n tweepuntperspektief tekening van die huis.
- Die aangeduide deur en vensters moet getoon word.

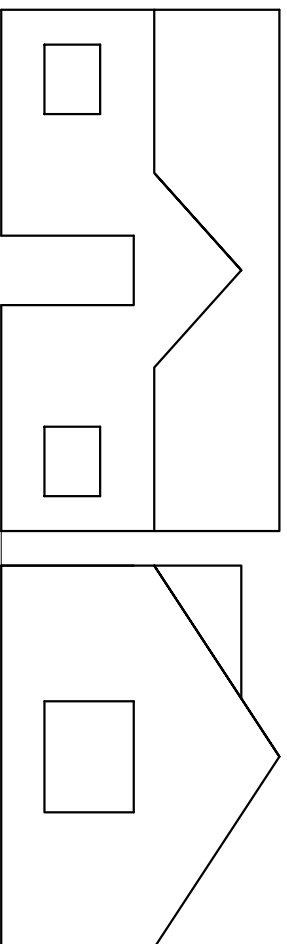
Notas:

Geen verborge besonderhede moet getoon word nie. **[20]**
Toon alle konstruksielyne.



PP / PV

HL



GL

SP

ASSESSERINGSKRITERIA	
Verdwynpunte	4
Dak (10÷2)	5
Mure (6÷2)	3
Deur & vensters (16÷2)	8
TOTAAL	20

NAAM

NAAM

4