



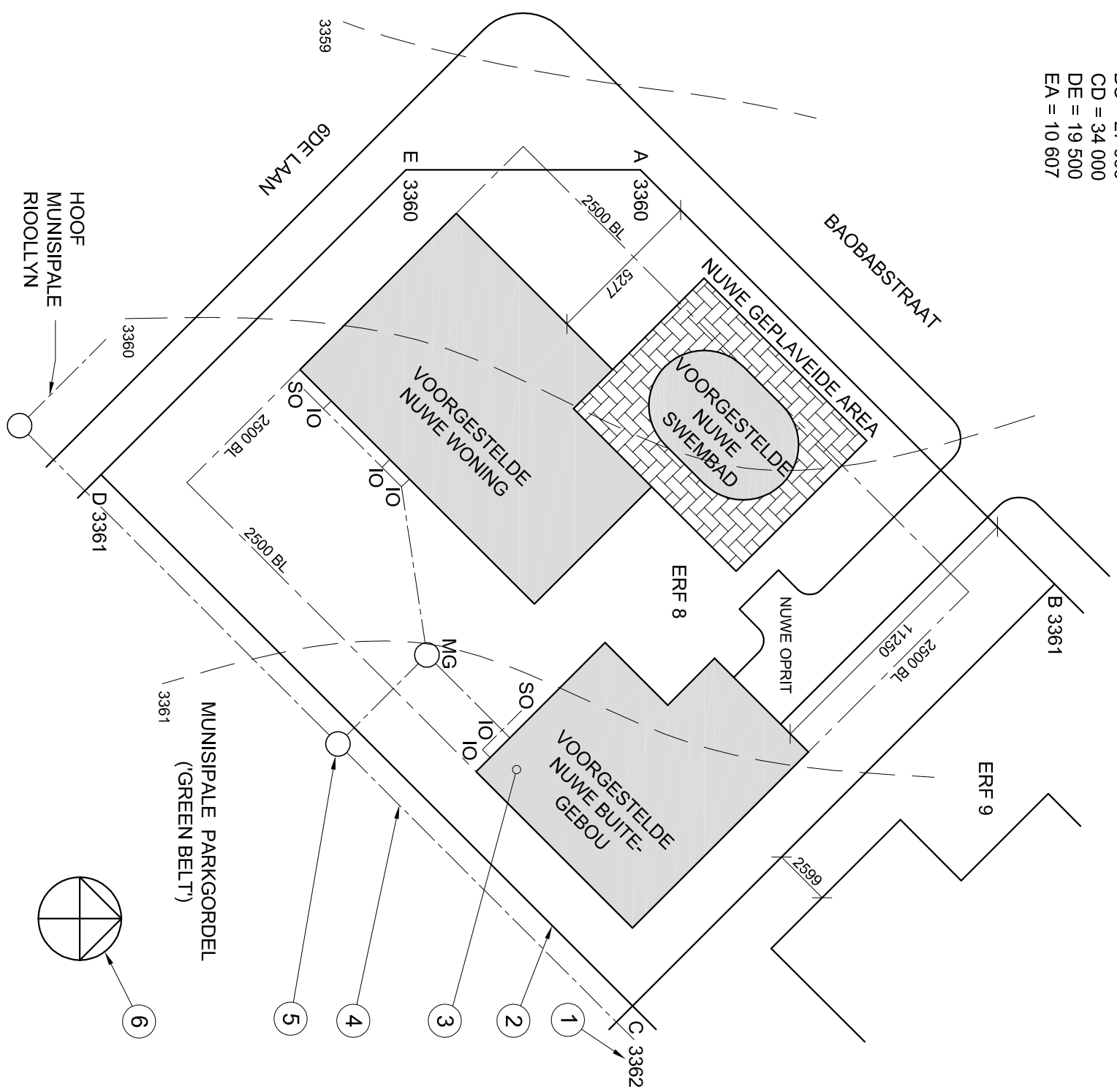
**DIE TERREINPLAN TOON ERF 8
IN GOODWOOD GELEË**

SY OPGEMEET 19-02-2009

LANDMETERSERTIFIKAAT

SYLENGTES

- AB = 26 500
- BC = 27 000
- CD = 34 000
- DE = 19 500
- EA = 10 607



TERREINPLAN
SKAAL 1:250

VRAAG 1 : ANALTIËS (SIVIEL)

Gegee:
In Tabel met vrae en die terreinplan van 'n voorgestelde nuwe woning, nie volgens skaal, nie.

Instrukties:
Voltooi die onderstaande tabel deur die antwoorde, wat almal na die bygaande tekening verwys, netjies te drukskryf. [27]

| VRAE | | ANTWOORDE | |
|------------------|---|-----------|---|
| 1 | Hoveel nuwe geboue word op die erf voorgestel? | | 1 |
| 2 | Wat is die erfnummer aan die noordooste kant? | | 1 |
| 3 | Wat is die skaal van die tekening? | | 1 |
| 4 | Op watter datum is die terrein opgemeet? | | 1 |
| 5 | Wat moet die boukontraakteur om die nuwe swembad aanbring? | | 1 |
| 6 | Watter straat is aan die suidwestelike grens? | | 1 |
| 7 | Vir watter doel het die munisipaliteit die erf aan die agterkant van die eiendom gereserveer? | | 1 |
| 8 | Wat is die afstand vanaf die munisipale grenslyn in 6de Laan tot by die voorgestelde nuwe woning? | | 1 |
| 9 | Hoveel inspeksie-oë is daar? | | 1 |
| 10 | Benoem die kenmerk by 1. | | 1 |
| 11 | Wat word deur die lyn by 2 aangedur? | | 1 |
| 12 | Benoem die kenmerk by 3. | | 1 |
| 13 | Wat word deur die lyn by 4 aangedur? | | 1 |
| 14 | Benoem die kenmerk by 5. | | 1 |
| 15 | Benoem die kenmerk by 6. | | 1 |
| 16 | Bepaal, in meter, die verskil in hoogte tussen hoek C en hoek E op die erf. | | 2 |
| 17 | Bepaal, in meter, die totale lengte van die erfgrens wat na die strate front. | | 2 |
| 18 | Die kant van die nuwe woning wat aan Baobabstraat front, sal die _____ aansig genoem word. | | 2 |
| 19 | Bepaal die omtrek van die erf in meter. | | 3 |
| 20 | Bepaal die totale oppervlakte van die erf in m ² . | | 3 |
| TOTAAL 27 | | | |

EKSAMENNOMMER _____

EKSAMENNOMMER _____

2

